

Ara.Maat - Johannes



Schlederer - ICH BIN

Spiritueller
Wegbegleiter
und Mensch

„Liebe ist die
Heilkraft, die
sich vermehrt

wenn ich sie vergeude“

Lichtstrahl - Seminare
Flower of Life Trainer
Geistiges Heilen

Ausbildung in Ontologischer
Kinesiologie - Cranial Fluid Dynamics
- Life Forces - Biofeedback - VOLLY-
Training - Systemische Familien- und
Organisations-Aufstellung - Lichtarbeit
- Channeling, Lichtquanten-therapie -
Flower of Life - Heilige Geometrie -
Merkaba-Aktivierung - Earth-Sky -
Living in the Heart

Ich danke meinen Lehrern für das
geistige Wissen und ihr offenes Herz.
Sie haben mir immer nur den kleinen
Finger gereicht und nie die ganze
Hand. Sie haben das Göttliche in mir
beleuchtet und mich die nötigen
Erfahrungen machen lassen!

Danke an:

Solihin Thom, Portland - Gerhard
Eggetsberger, Wien - Ross Ridell -
Günter Pechhacker - El-An-Rea -
Rainer Kitza - Ron Holt - Lyssa Royal-
Holt - Drunvalo Melchizedek -
Michaela Kaden - Harald Hohnen -
Bert Hellinger - Inge von Reden

Ara.Maat Johannes Schlederer



Lichtstrahl

Spirit Training & Light Healing

Neu: **Bahnsteggasse 6,
1210 Wien**

Hofrat Dörtl-Strasse 23, A.2243 Matzen
(Praxis Matzen bis Sommer 2007)
Mobil +43 664 165 34 33
ara.maata@lichtstrahl.at
www.lichtstrahl.at

Anfahrt Wien Floridsdorf:

1. Seitengasse der Brünnerstraße nach
Autobahnauffahrt SCN stadteinwärts
(gegenüber Fa One)

Anfahrt Matzen: Mit dem Auto von
Wien über die Südost-Tangente oder die
Wagramerstraße Richtung Gänserndorf
und auf der B8 bis Deutsch-Wagram. In
DW bei der 4.Ampel (große Uhr auf der
Kreuzung) links nach Bockfließ abbiegen
(8km).
In Bockfließ im Ortszentrum rechts
Richtung Matzen (10km). Auf dem Weg
nach 2km rechts halten an Auersthal
vorbei nach Reyersdorf-Schönkirchen.
Dort an der Landesstraße links und nach
100m wieder rechts Richtung Matzen
(3km).

In Matzen nach dem Bahnübergang bei
der Tankstelle links Richtung Ortszentrum
- nächste Gasse wieder links: Nach 100m
links: Hofrat Dörtl-Strasse 23

Entwicklungsheilung Hirnstammreprogrammierung Schmerzkörperheilung



Entwicklungs- Heilung Schmerzkörper- Heilung Hirnstamm- Reprogrammierung

Ara.Maat

Johannes Schlederer

Lichtstrahl

Spirit Training & Light Healing

Emotionalheilungsprozess

Wir sind entweder auf der Welt

✘ um zu **lernen** und zwar dass wir
göttlich und vollkommen sind und
damit jenseits aller mentalen,
emotionalen und körperlichen
Leiden oder

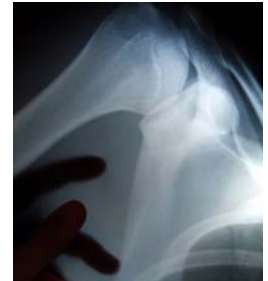
✘ um zu **dienen** z.B. haben fast
alle Indigokinder eine
Dienstinkarnation für die Erde oder
die Menschen.

Leid und Verletzungen haben wir
durch frühere Erfahrungen und
Taten in diesem oder in früheren
Leben als Karma als Täter oder
Opfer gesammelt.

In unserer Lerninkarnation -
unserem Leben - arbeiten wir daran
nicht mehr zu leiden.

Die Verletzungen die wir als Kind
erfahren haben, haben wir in
unserer Zell- und Gehirnstruktur
abgespeichert weil wir sie als Kind
nicht
verarbeiten
konnten.

Später wird
dann Rheuma,
Diabetes, Herz-
Kreislauf-
schäden,
Schilddrüsen-
fehlfunktion, Gelenksentzündung,
etc daraus



Bei höherem Bewusstsein gilt

seit dem Jahr 2000 neu:

Nicht mehr leiden -

**Bewusst machen, bitten &
Entprogrammieren!**

Alle Leiden sind durch die im Leben integrierte Wiederholung unserer **Emotionalmuster** der lange eingeübten Angst- und Verletzungsmuster in unseren Beziehungen

Diese verankern sich auch in unserer Zellstruktur!

Mit Kristalltechniken können wir in der **Entwicklungsheilung** die Emotionalmuster lösen.

Werden diese Emotionalmuster jedoch nicht parallel in unseren Beziehungen bewusst gemacht und z.B. durch Loslösungs-Rituale, Licht, Farb- und Symbolprogrammierungen in unserem Lichtkörper unserer Matrix bearbeitet dann kommen sie immer wieder.



Parallelarbeit in der

Emotionalfunktion und

Emotionalspeicherung in der Zellstruktur

Entwicklungs-Heilung



Mit **Lichtquantentechnik** und



den **Kristalltechniken** der **Entwicklungsheilung** werden Muster in der Struktur der Zellen aufgelöst.



Dann können diese Emotionalmuster besser bearbeitet werden.

Durch Deinen Schmerzkörper hindurch gehen:

- Wir spüren seelische, emotionale Verletzungen die du im Leben, oft als Kind, erfahren haben auf
- Wir lokalisieren die Auswirkungen der Gefühle zu diesem Thema in Ihrem physischem Körper oft als
 - Knödel im Hals
 - Druck im Magen
 - Last auf dem Herzen
 - Kopfschmerzen, etc.
- Ich nehme dir nichts weg! Keinen Schmerz, Keine emotionelle Belastung, keine Ängste! Ich heile dich nicht! Ich zeige dir etwas! Ich bin dein Trainer zur Selbstheilung.
- **Training:** Ich trainiere mit dir durch einen Schmerz, Knödel im Hals, Druck im Magen, Laus auf der Leber, Überlaufende Galle, etc. hindurch zu gehen und die Erfahrung zu machen, dass die emotionell und physisch erfahrenen Verletzungen nicht du selbst bist
- Du machst die **Erfahrung, dass du viel mehr bist** als das Knödel in deinem Hals (Schilddrüse), die Belastung auf deinem Herzen (Herz- Kreislauf-Erkrankungen) oder der Druck im Magen (Erkrankung des Verdauungsapparates)

Du machst die Erfahrung des inneren Friedens in dir

Hirnstamm-Reprogrammierung



Mit atlantischer Kristalltechnik werden Gehirnzellen einer Neuprogrammierung ausgesetzt. Durch die Halbleitfähigkeit von

Bergkristall (=Siliziumoxid) tritt der gleiche Effekt ein wie bei einer Computerprogrammierung ein. Dadurch können neue Synapsen - neue Verschaltungen der Gehirnverbindungen erreicht werden und Gefühls- und Denkmuster verändert werden.



Kristalltechnik-Fotos: Fotostudio Bayer, Gänserndorf